

PORTRAITS DE PAYSAGES

Par Jean ROBINET, «cartographe»
171, rue Chèvre - 49 000 Angers
robinetjean@wanadoo.fr

L'Homme a toujours cherché à s'accaparer des espaces par des conquêtes souvent belliqueuses... Représenter des lieux constitue une forme d'appropriation à priori plus pacifique, la cartographie devenant alors un outil ambigu quant à son usage : plan de conquêtes, essors territoriaux ou économiques, implantations industrielles ou urbanistiques, approches touristiques ou fascination des cartes anciennes, la carte demeure le support de bien de spéculations...

Aussi est-il intéressant de proposer une cartographie dégagee de toute utilité quelconque ou de tout enjeu, en un jeu de cartes, une cartographie artistique donc !

Mon objectif consiste à décliner de façon simple, constante, esthétique et logique des lieux au sens strict du terme; il revient à visualiser littéralement leur toponymie au sein de leur délimitation administrative ou géographique, par leur topologie interprétant selon moi les espaces fondamentaux en ce début de troisième millénaire. Ce système de traduction du paysage revient à dresser un portrait d'un lieu, avec des codes renvoyant à une tradition artistique: l'aplat coloré cerné de noir. Il peut aussi renvoyer à une problématique contemporaine : la mouvance et la fragilité des lieux.

La réduction du code plastique se veut universelle dans le temps et l'espace, ainsi que le recours à l'outil informatique, dont le traitement vectoriel permet des réactualisations et mises en scène.

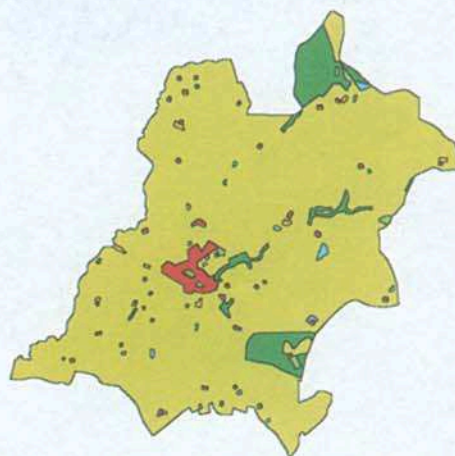
Je produis ainsi des recartographies, des relectures, des visualisations épurées (idéalisées ?) de lieux divers, tous orientés nord, par le biais de cartes chorochromatiques :

- les couleurs primaires symbolisent les composants fondamentaux de notre planète (jaune pour la terre, cyan pour l'eau et magenta pour la Culture);
- les couleurs chaudes représentent le construit : les oranges sont le mélange de terre et de Culture;
- les couleurs froides représentent les espaces naturels; les verts sont le mélange de terre et d'eau;
- les densités correspondent à celles construites, végétales et minérales.

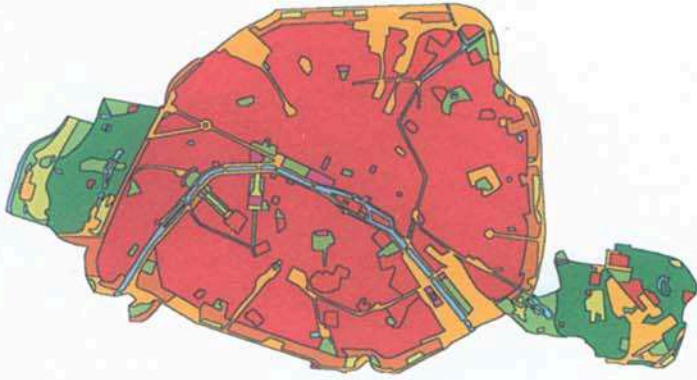
Les «icônes» découlant de ma démarche peuvent être lues «à la carte» de façon analytique ou poétique. Ma collection inachevée permet d'associer selon des thèmes et prétextes divers d'autres cartographies, des photographies, des textes, tel un jeu raisonné : tour de cartes, cartes à jouer, jouer carte sur table, table à cartes, carte blanche, verte, orange, bleue..., cartes muettes, cartes-images, cartes d'identité..., toute cette redistribution de cartes revient à jouer sur les formes et les noms de lieux, à «tirer» des cartes, bref des *portraits de paysages* !



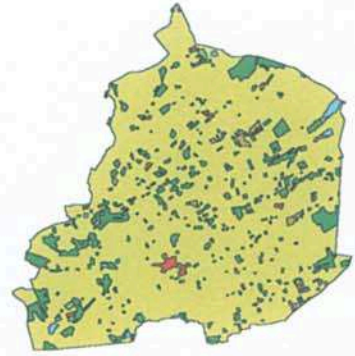
Aucun



Toutlemonde



PARIS
1 : 200 000



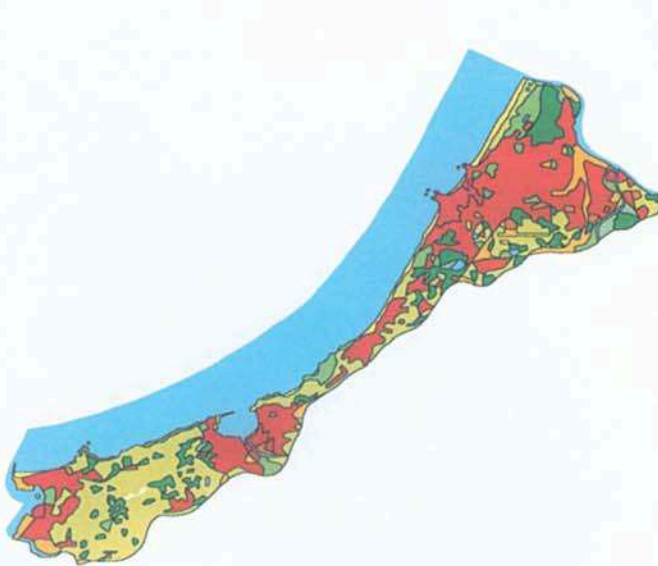
VESDUN
1 : 200 000



SAINT-MITRE-LES-REMPARTS
commune intégrant le point le plus bas en France :
-2,7m. (1 : 125 000)



CHAMONIX-MONT-BLANC
commune intégrant le point le plus haut en France :
4808m. (1 : 250 000)



CÔTE D'ARGENT
1 : 250 000



CÔTE D'OR
1 : 400 000